

オイルフリースクロールコンプレッサー内臓タッチパネル操作窒素PSA

コンプレッサーの発停を制御することで従来機より大幅な省エネ・CO²の削減を実現！タッチパネルもより使いやすく進化しました。

耐久性アップ

吸着タンク・製品タンクには第二種圧力容器を採用
制御バルブにはエアオペレートバルブを使用し、
耐久性と信頼性をアップしました。

5.5～15kWクラスの中型タイプでも省エネ

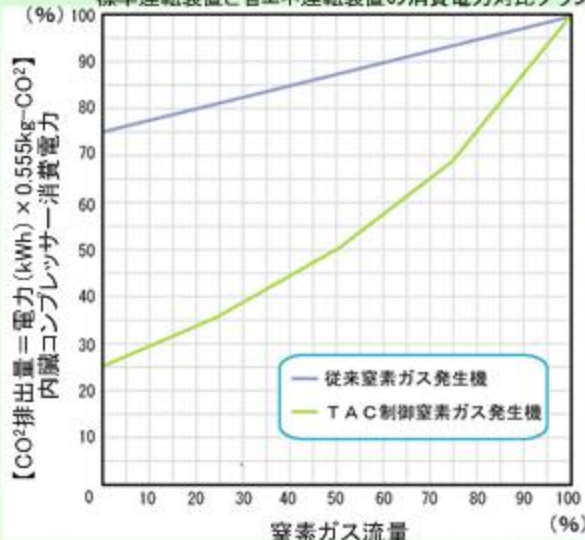
KTACLシリーズにも吸脱着サイクルをコントロールするTAC省エネシステムを搭載しています。

5.5kW以上の圧縮機を内臓するTACLタイプでは出力に応じての2～4台の圧縮機本体とモーターの組み合わせからなる複数のユニットで構成されています。窒素ガスの発生量に応じて最適な台数で運転を行い大幅な省エネを実現しました。



KTACL4-120Eco

標準運転装置と省エネ運転装置の消費電力対比グラフ



Total Active Control(TAC)省エネシステム

TAC省エネ機能は従来機では一定だった吸脱着のサイクルを自由に設定可能です。製品窒素ガスの吐出流量に応じてコンプレッサーの発停をコントロールし原料空気の消費量を削減することで大きな省エネ効果とCO²排出量削減効果を得ることができるだけでなくコンプレッサーの寿命を大幅に伸ばすことが可能です。(頻繁に行うコンプレッサーの発停制御はインバーターで行うので万全です。)

高純度(99.99%)の装置で発生量20%アップ！業界No.1の性能

● KTAC(L) 5.5kW～15kWコンプレッサー内臓タイプ性能

内臓圧縮機	型式	純度 (%)	発生量 (Nm ³ /h)	吐出圧力 (MPa)	寸法 (W×D×H:mm)	重量 kg	電源電圧	
5.5KW	KTACL2-130Eco	99	13.0	0.5	1,550×1,130×1,750	900	三相 200 /220V 50/60Hz	
	KTACL3-93Eco	99.9	9.3					
	KTACL4-60Eco	99.99	6.0					
7.5KW	KTACL2-165Eco	99	16.5	0.5		1,700×1,230×1,825		1,000
	KTACL3-115Eco	99.9	11.5					
	KTACL4-80Eco	99.99	8.0					
11KW	KTACL2-260Eco	99	26.0	0.5	2,100×1,280×1,950			1,400
	KTACL3-180Eco	99.9	18.0					
	KTACL4-120Eco	99.99	12.0					
15KW	KTACL2-340Eco	99	34.0	0.5		2,100×1,280×1,950	1,700	
	KTACL3-240Eco	99.9	24.0					
	KTACL4-155Eco	99.99	15.5					

※ 改善改良の為、装置の仕様等は予告なく変更する場合がございます。

オイルフリースクロールコンプレッサー内臓タッチパネル操作窒素PSA

コンプレッサーの発停を制御することで従来機より大幅な省エネ・CO²の削減を実現！タッチパネルもより使いやすく進化しました。

防滴構造で屋外設置可能

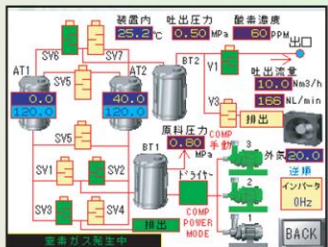
耐久性アップ

吸着タンク・製品タンクには第二種圧力容器を採用し制御バルブにはエアオペレートバルブを使用し、耐久性と信頼性をアップしました。

5.5~15kWクラスの中型タイプでも省エネ

KTACLシリーズにも吸脱着サイクルをコントロールするTAC省エネシステムを搭載しています。

5.5kW以上の圧縮機を内臓するTACLタイプでは出力に応じての2~4台の圧縮機本体とモーターの組み合わせからなる複数のユニットで構成されています。窒素ガスの発生量に応じて最適な台数で運転を行い大幅な省エネを実現しました。

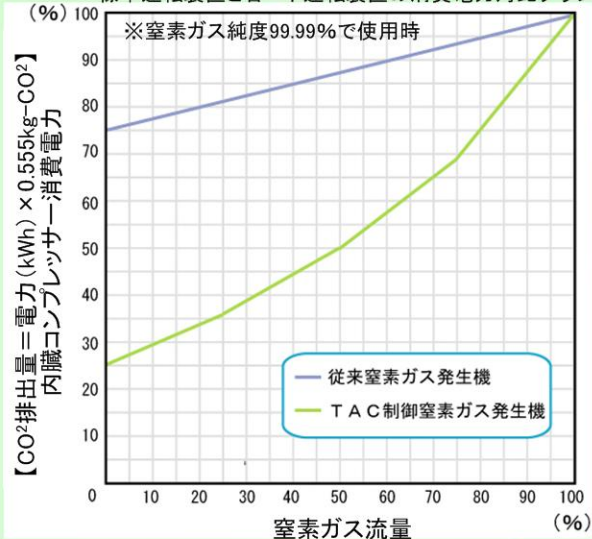


STEP	省エネ運転設定 (%)	設定流量表示 (Nm ³ /h)
STEP1	100	60.0
STEP2	75	90.0
STEP3	50	120.0
STEP4	25	150.0
STEP5	0	180.0



KTACL4-100Eco屋外

標準運転装置と省エネ運転装置の消費電力対比グラフ



Total Active Control(TAC)省エネシステム

TAC省エネ機能は従来機では一定だった吸脱着のサイクルを自由に設定可能です。製品窒素ガスの吐出流量に応じてコンプレッサーの発停をコントロールし原料空気の消費量を削減することで大きな省エネ効果とCO²排出量削減効果を得ることができるだけでなくコンプレッサーの寿命を大幅に伸ばすことが可能です。(頻繁に行うコンプレッサーの発停制御はインバーターで行うので万全です。)

高純度(99.99%)の装置で発生量20%アップ！業界No.1の性能

● KTAC(L) 5.5kW~15kWコンプレッサー内臓タイプ性能

内臓圧縮機	型式	純度 (%)	発生量 (Nm ³ /h)	吐出圧力 (MPa)	寸法 (W×D×H:mm)	重量 kg	電源電圧
5.5KW	KTACL2-130Eco屋外	99	13.0	0.5	1,770×1,405×1,900	950	三相 200 /220V 50/60Hz
	KTACL3-93Eco屋外	99.9	9.3				
	KTACL4-60Eco屋外	99.99	6.0				
7.5KW	KTACL2-165Eco屋外	99	16.5	0.5	1,920×1,505×1,975	1,050	
	KTACL3-115Eco屋外	99.9	11.5				
	KTACL4-80Eco屋外	99.99	8.0				
11KW	KTACL2-260Eco屋外	99	26.0	0.5	2,320×1,555×2,100	1,500	
	KTACL3-180Eco屋外	99.9	18.0				
	KTACL4-120Eco屋外	99.99	12.0				
15KW	KTACL2-340Eco屋外	99	34.0	0.5	2,320×1,555×2,100	1,800	
	KTACL3-240Eco屋外	99.9	24.0				
	KTACL4-155Eco屋外	99.99	15.5				

※ 改善改良の為、装置の仕様等は予告なく変更する場合がございます。