

# KTXHシリーズ 大型タッチパネル操作窒素ガス発生装置

性能アップ(同一サイズ発生量従来比1.5倍) 小型化と機種追加

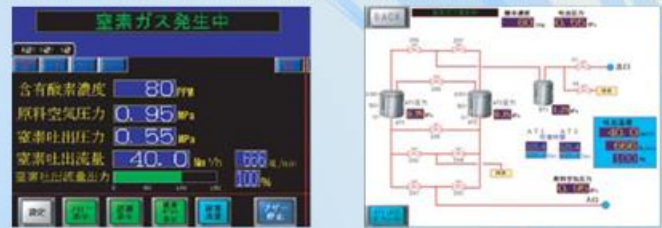


KTXH4-1500Eco

## 省エネ運転機能搭載

日本語・英語による操作設定、運転状況の管理がタッチパネルで行え、この特徴を活かして窒素ガス吐出量に応じて経済運転を行わせる制御システムを搭載しました。(特許取得済)

その効果は標準圧縮機・インバーター制御圧縮機・工場エアーのいずれにおいても、大きな省エネ効果とCO2排出量削減効果を得ることが可能です。



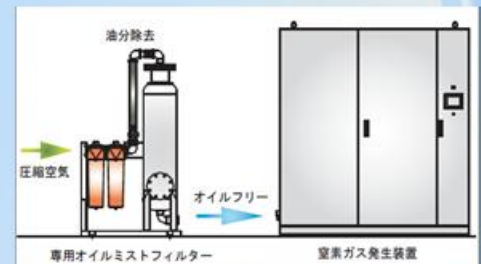
## イーजीメンテナンス・低騒音設計

奥行きを最小にし、メンテナンスは全て前面から行える設計です。低騒音設計により作業場など人のいる場所でも使用できます。

## 専用オイルミストフィルターユニット

オイルエンジェクションコンプレッサーを使用する場合など、オイルフリーの時以外は必ず必要です。

| 型式        | 適合コンプレッサー   | 備考                        |
|-----------|-------------|---------------------------|
| KTXF-50U  | 30KW~45KW   | ※フィルター交換目安<br>8,000H(1年)毎 |
| KTXF-100U | 55KW~90KW   |                           |
| KTXF-150U | 110KW~160KW |                           |



## ●スペック一覧

※ 原料空気圧力でN2発生量、N2圧力が変わります。できるだけ高い圧力の圧縮空気を用意してください。

| 型式            | 純度 (%) | N2発生量 (Nm3/h) | N2圧力 (MPa) | 電源                               | 寸法 (W×D×H : mm)       | 重量 (Kg) | 適合圧縮機参考サイズ |
|---------------|--------|---------------|------------|----------------------------------|-----------------------|---------|------------|
| KTXH4-900Eco  | 99.99  | 90            | 0.50       | 単相<br>AC100V<br>(AC200V)<br>200W | 2,200 × 1,230 × 2,275 | 2,800   | 75kW       |
| KTXH3-1250Eco | 99.9   | 125           | 0.45       |                                  |                       |         | 90kW       |
| KTXH2-1800Eco | 99     | 180           | 0.40       |                                  |                       |         | 90kW       |
| KTXH4-1200Eco | 99.99  | 120           | 0.50       |                                  | 2,200 × 1,230 × 2,430 | 3,300   | 110kW      |
| KTXH3-1700Eco | 99.9   | 170           | 0.45       |                                  |                       |         | 110kW      |
| KTXH2-2400Eco | 99     | 240           | 0.40       |                                  |                       |         | 130kW      |
| KTXH4-1500Eco | 99.99  | 150           | 0.50       |                                  | 2,550 × 1,230 × 2,430 | 3,600   | 110kW      |
| KTXH3-2100Eco | 99.9   | 210           | 0.45       |                                  |                       |         | 110kW      |
| KTXH2-3000Eco | 99     | 300           | 0.40       |                                  |                       |         | 130kW      |

※ 改善改良の為、装置の仕様等は予告なく変更する場合がございます。



Total Engineer Company

関西オートメ機器株式会社

Kansai Automation Equipment Co.,Ltd.

〒520-2152 滋賀県大津市月輪2丁目18番60号

TEL:077-545-6851 FAX:077-543-0584

URL: <http://www.tec-kak.co.jp> E-mail: [info@tec-kak.co.jp](mailto:info@tec-kak.co.jp)